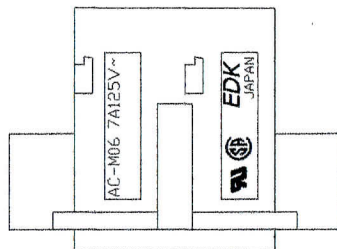
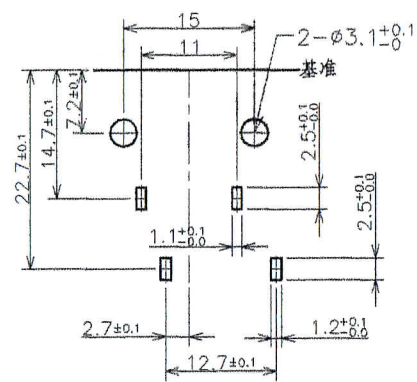
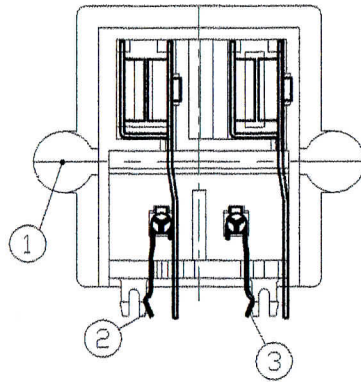
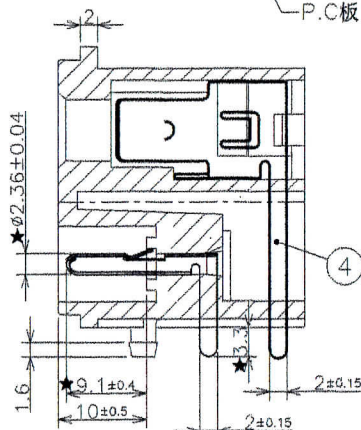
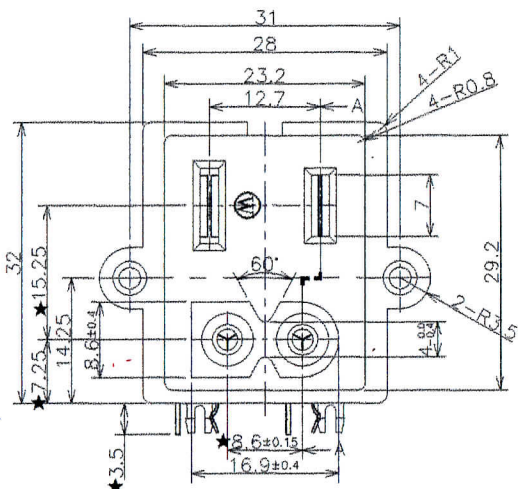
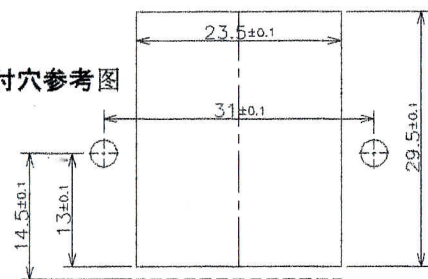


0742



取付穴参考图



取付穴参考图

SEC A-A

使用部材

部番	部品名	品番	PCS	材質	処理	難燃性
1	基合	23-0604A	1	PPO樹脂(黒)		UL94V-0
2	端子	23-0582A	1	黄銅	銅底哑錫	
3	端子	23-0582B	1	黄銅	銅底哑錫	
4	端子	23-0605A	2	黄銅	銅底哑錫	

- 注: 1. 偏心度0.05以下。
 2. ★印尺寸为重要管理。
 3. 外观要无: 缺胶、流纹、缩水、气泡、毛边、发亮、发黑、混色、变色、烧焦、划伤、断裂、堵孔、变形、端子错误、金属粉、电镀不良、料花等。
 4. 部品上各标志、文字都应和图纸相符, 能清晰可见。
 5. 材料需符合TKS-1-002环境有害化学物质管理基准。
 ※在作业过程中如发现异常, 请立即终止作业, 报告相关负责人。



A	AC-M06PB32	K-3024	黒
作業	製品名	組立図番	仕様書 No. 色 プリント基板の厚み
第三角法 		尺度 1:1	一般許容差 ±0.3
		名称 AC-M06 外形图	
設計	製図	検図	承認
松原	涂太金	2010-02-09	2010-02-09
*94.05.11	*10.02.09	支	松原
		記号	部門コード
		R 23	
			整理番号
			0742