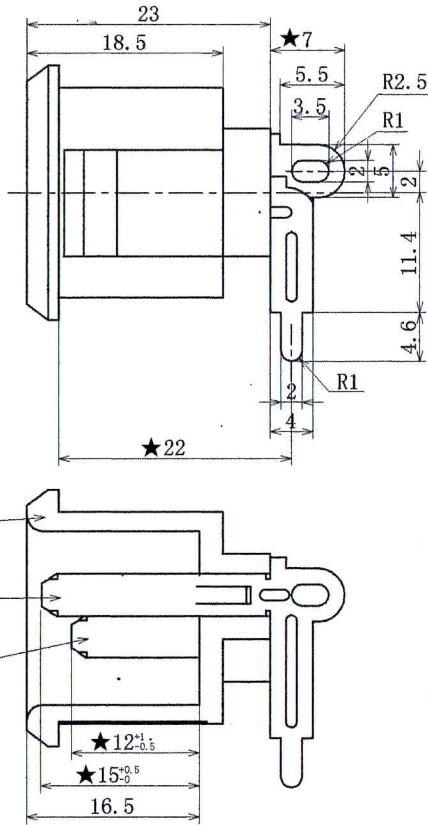
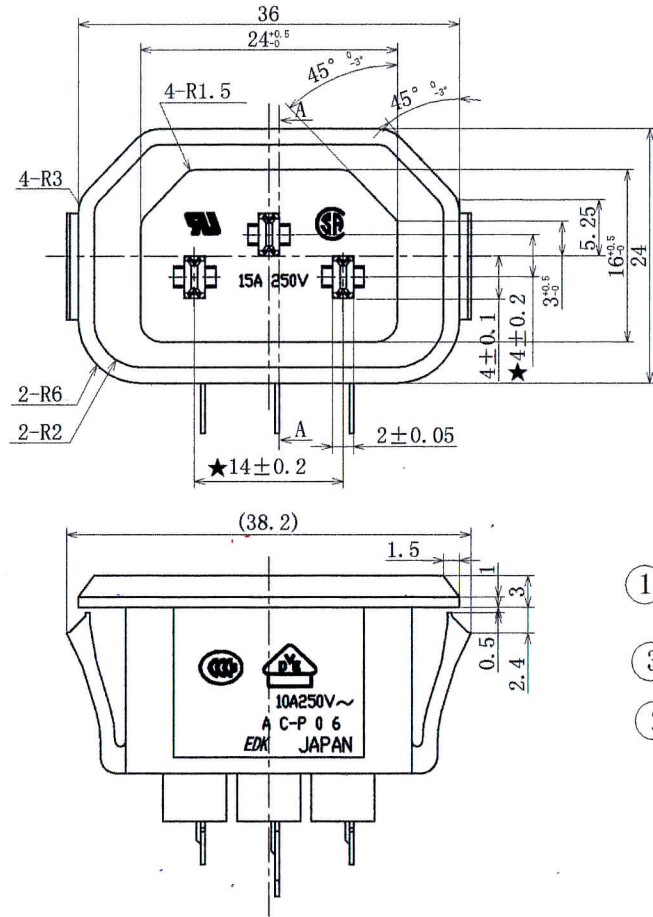
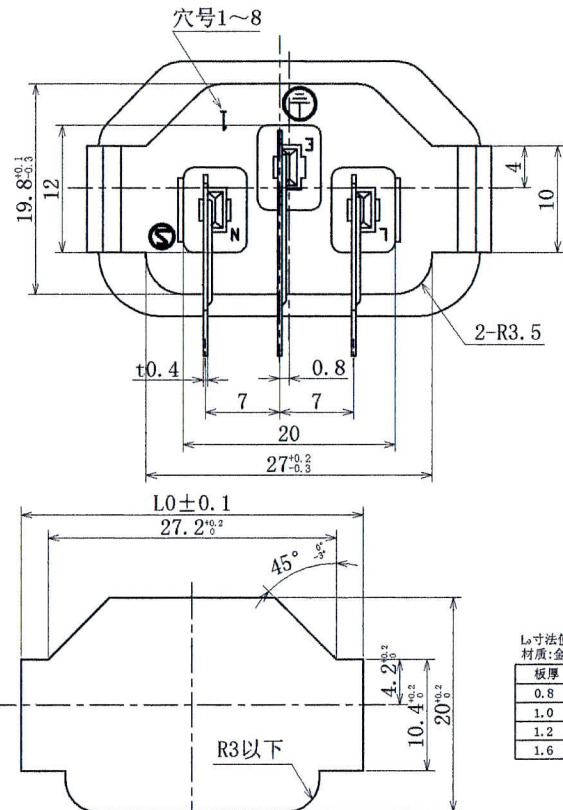


90 8020



A-A断面图



基板取付穴参考图

Lo寸法值	材质:金属制
0.8	32.3
1.0	32.8
1.2	33.4
1.6	34.4



使用部材						
部番	部品名	品番	材質	処理	難燃性	PCS
1	基台	23-0576A	PA66(黒)		94V-0	1
2	電源端子	23-0588A	C2680R-H	鍍底亜錫		2
3	接地端子	23-0587A	C2680R-H	銅底亜錫		1

記号	来歴	年月日	氏名
01	LR去点	07'.11.17	涂太金
02	去除 05	08'.04.15	涂太金
03	EDK去点, 去除安規 ●-E-● 备注处加注SS-00259标准	09'.02.10	涂太金
04	增加★号重要尺寸标示	09'.03.17	涂太金
05	增加安規CCC	09'.08.28	涂太金

- 注: 1. 偏心度0.05以下。  
 2. ★印尺寸为重要管理。  
 3. 外观要无: 缺胶、流纹、缩水、气泡、毛边、发亮、发黑、混色、变色、烧焦、划伤、断裂、堵孔、变形、端子错误、金属粉、电镀不良、料花等。  
 4. 部品上各标志、文字都应与图纸相符, 能清晰可见。  
 5. 材料需符合SS-00259标准, 指定材料以外禁止使用。  
 ※在作业过程中如发现异常, 请立即终止作业, 报告相关负责人。

A	AC-P06CN17	K-3011	黒
作業	製品名	仕様書 No.	色
第三角法 		尺度	一般許容差
		1:1	±0.5
		名称 インレット AC-P06	
設計	製図	検図	承認
03'.06.20	07'.07.20	俞	電子
EDK	涂太金	2009-08-28	09.8.28
		文霞	松原
		記号	部門コード
		R 2 3	
		整理番号	
		0 7 0 3	05