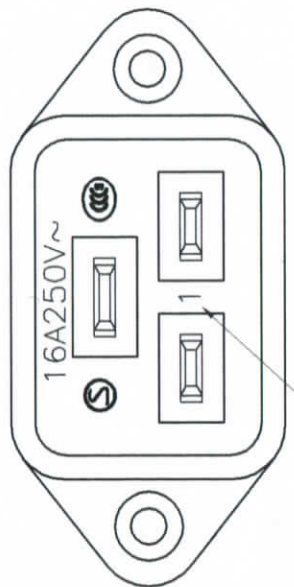
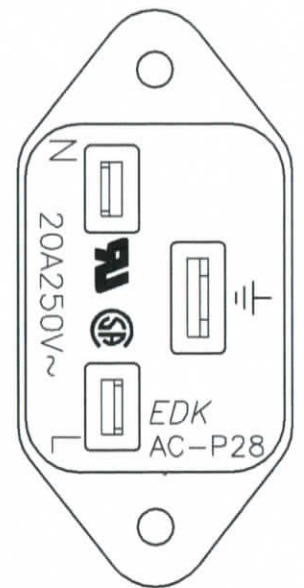
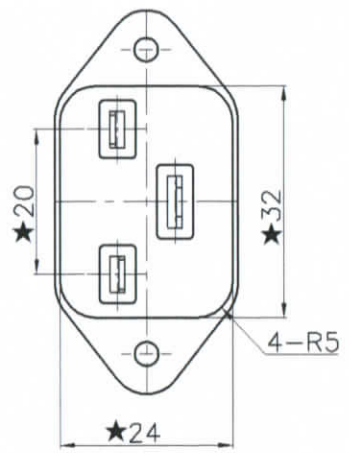
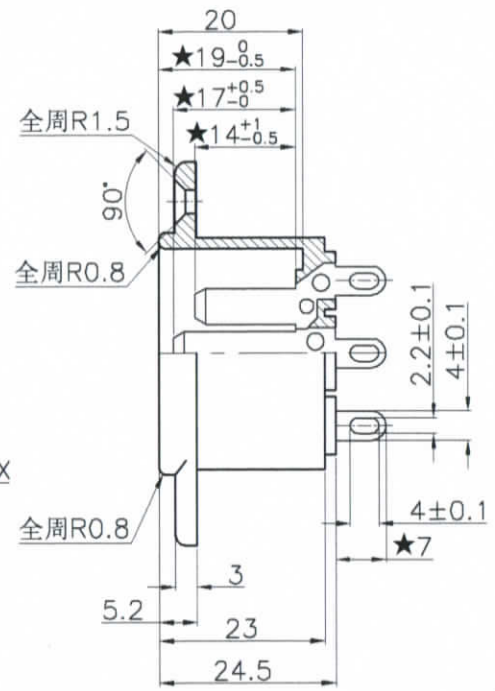
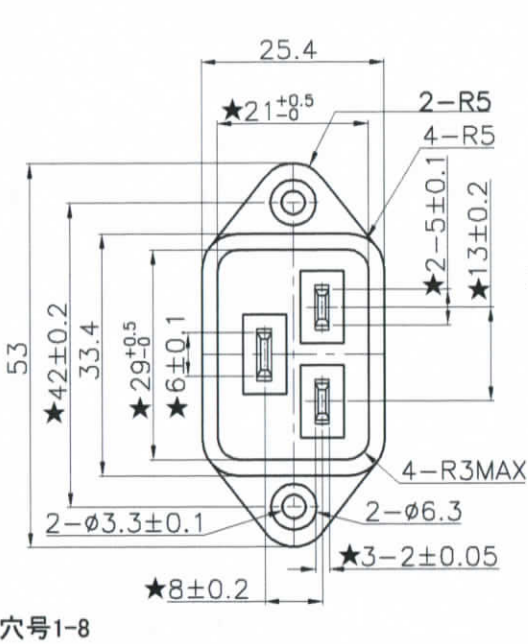


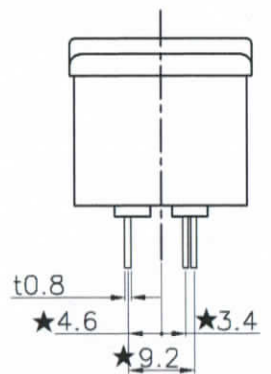
記号	来 歴	年月日	氏名



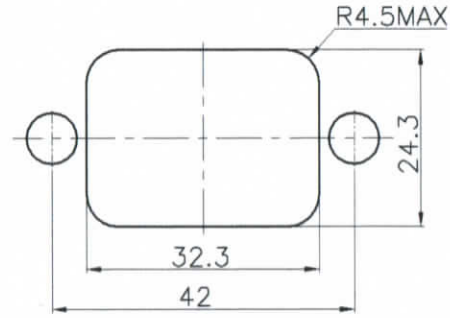
刻印配置图 1.5:1



刻印配置图 1.5:1



A	PC LN-1250G	23-0765A	23-0764A
作業	基台胶料 (黑色)	接地端子 1PCS	电源端子 2PCS



取付穴参考图

- 注: 1. 偏心度0.05以下。
 2. ★印尺寸为重要管理。
 3. 外观要无: 缺胶、流纹、缩水、气泡、毛边、发亮、发黑、混色、变色、烧焦、划伤、断裂、堵孔、变形、端子错误、金属粉、电镀不良等。
 4. 部品上各标志、文字都应和图纸相符, 能清晰可见。
 5. 材料需符合SS-00259标准, 指定材料以外禁止使用。
 ※在作业过程中如发现异常, 请立即终止作业, 报告相关负责人。



A	AC-P28CS62	A23-0402A	K-3090	黒	備考
作業	製品名	組立図番	仕様書 No.	色	備考
第三角法	尺度	一般許容差	名称	インレット	
	2:1	±0.3	AC-P28 外形図		
設計	製図	検図	承認	記号	部門コード
09.12.14	2009.12.14	2011.3.14	川口	R 23	整理番号
林依俤	林依俤	俞文君	川口	0931	