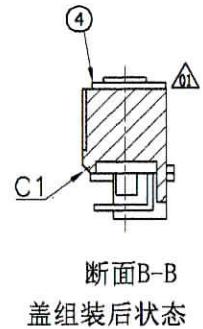
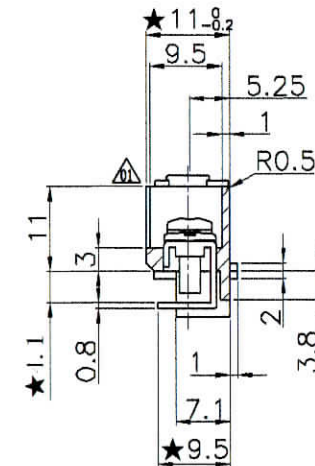
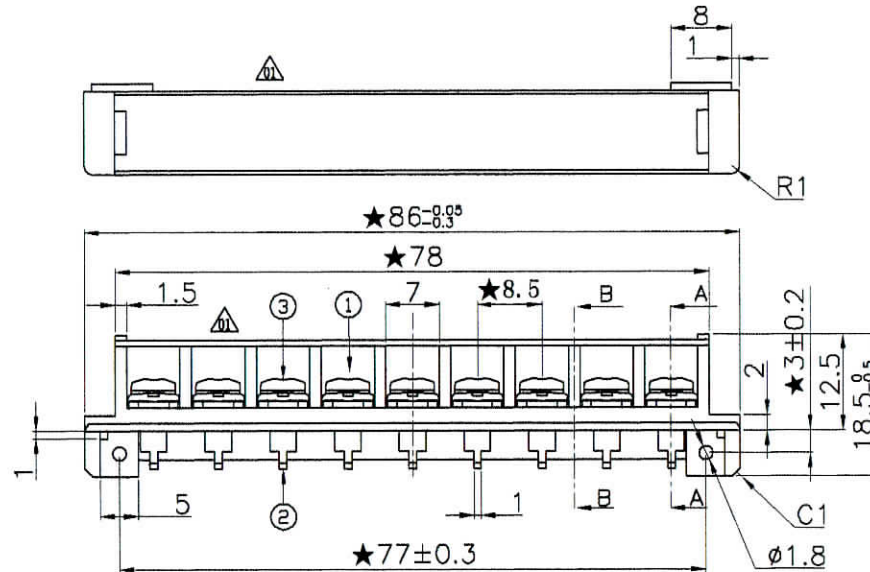
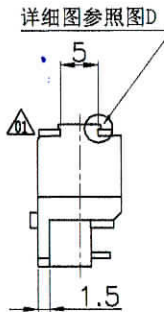
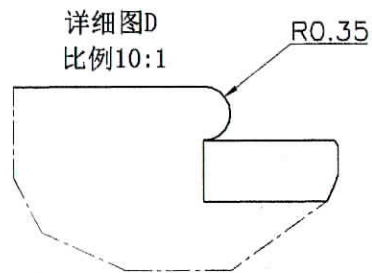
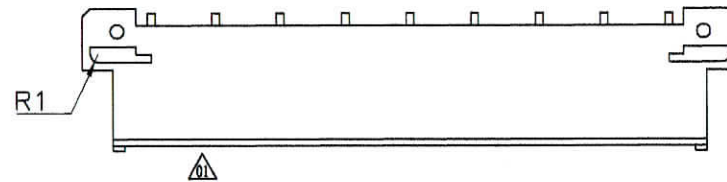
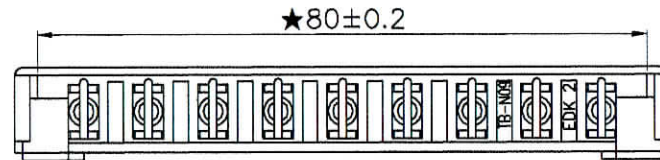


▽ 9 L L 0

記号	来 歴	年月日	氏名
△	追加蓋	2011.07.07	林太金



1. 定 格: AC250V 5A
2. 耐电压: AC 2000V 1分钟
3. 绝缘抵抗: DC500V 2000MΩ 以上
4. 适合电线: 0.5~1.25mm²



4	盖	PC	1	透明
3	螺丝	铜合金	9	镀镍
2	端子	铜合金	9	镀锡
1	基台	PBT	1	UL94V-0
序号	部品名	材质	数量	备注



- 注: 1. 偏心率0.05以下。
 2. ★印尺寸为重要管理。
 3. 外观要无: 缺胶、流纹、缩水、气泡、毛边、发亮、发黑、混色、变色、烧焦、划伤、断裂、堵孔、变形、端子错误、金属粉、电镀不良等。
 4. 部品上各标志、文字都应应与图纸相符, 能清晰可见。
 4. 材料需符合SS-00259标准, 指定材料以外禁止使用。
 ※在作业过程中如发现异常, 请立即终止作业, 报告相关负责人。

A	TB-N09PB01	A230312-A	·有	
作业	制品名	组立图番	有无盖	备注
第三角法		尺 度	一般許容差	名称:
		1:1	±0.5	贯通端子台 TB-N09 外形图
設計	製図	検図	承認	記号 部門コード 整理番号
1997.10.09 清水	2011.01.14 欧阳艳姣	林 2011-07-07 依	林 2011-07-08 川口	R 23 0776 △01