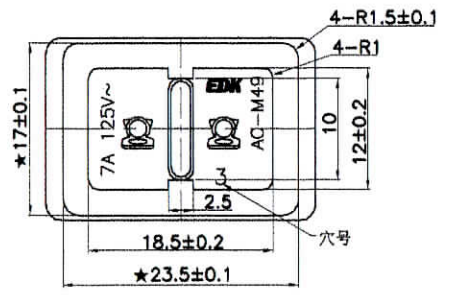
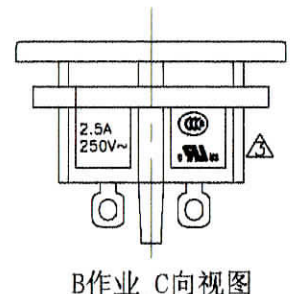
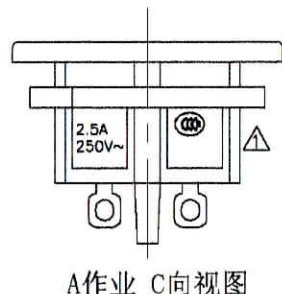
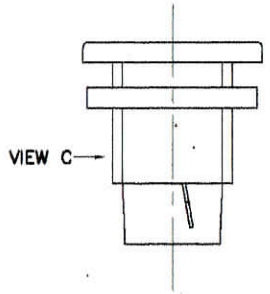
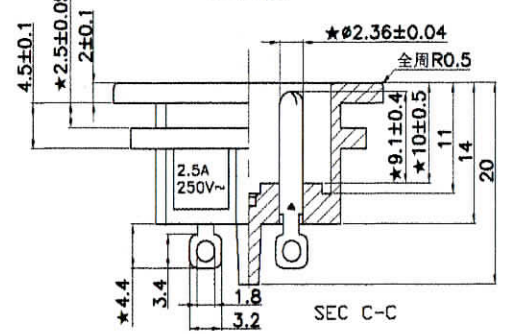
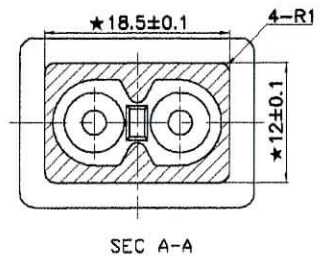
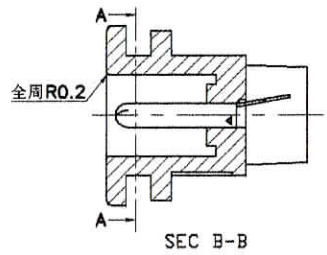
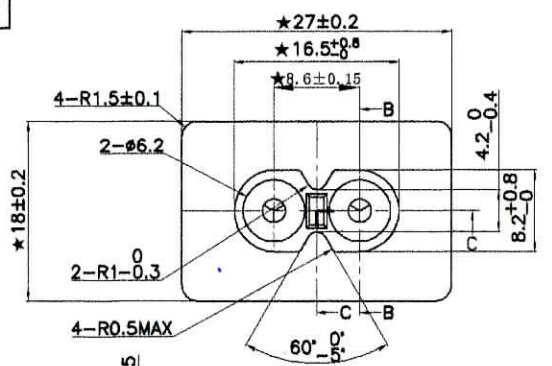


記号	来歴	年月日	氏名
△	增加安規CCC	2011.05.23	漆太金
△	PPE→PBT/ABS	2011.11.05	林依佛
△	A作业 制品名AC-M49PW161→AC-M49PW161J 追记組立図番, 松下品番, 取得規格. 追加B作业	2012.10.29	林依佛



EH4020SA3 12J使用部材

部番	部品名	材質	処理	難燃性	PCS
1	基台	PBT/ABS	△	UL94V-0	1
2	端子	黄銅	銅底鍍錫		2

△ EH4020SA3 12U使用部材

部番	部品名	材質	処理	難燃性	PCS
1	基台	PPE		UL94V-0	1
2	端子	黄銅	銅底鍍錫		2



- 注: 1. 偏心度0.05以下。
 2. ★印尺寸为重要管理。
 2. 外观要无: 缺胶、流纹、缩水、气泡、毛边、发亮、发黑、混色、变色、烧焦、划伤、断裂、堵孔、变形、端子错误、金属粉、电镀不良等。
 3. 部品上各标志、文字都应和图纸相符, 能清晰可见。
 4. 材料需符合SS-00259标准, 指定材料以外禁止使用。
 ※在作业过程中如发现异常, 请立即终止作业, 报告相关负责人。

△	B	AC-M49PW161U	A31-0001B	K-Y006	白	CCC,CB,UL,cUL	EH4020SA312U	
△	A	AC-M49PW161J	A31-0001A	K-Y003	白	CCC,CB	EH4020SA312J	
作業		製品名	組立図番	仕様書No.	色	取得規格	Panasonic品番	備考
第三角法		尺度		一般許容差		名称		
⊕		2/1		±0.3, ±1°		ACインレットAC-M49 (ハンダ付けタイプ) 外形図		
設計	製図	検図	承認	記号	部門コード	整理番号		
林依佛 2010.11.19	林依佛 2010.11.19	林依佛 2012-10-29	菅 上西 2012-10-29	R	31	0031 △03		