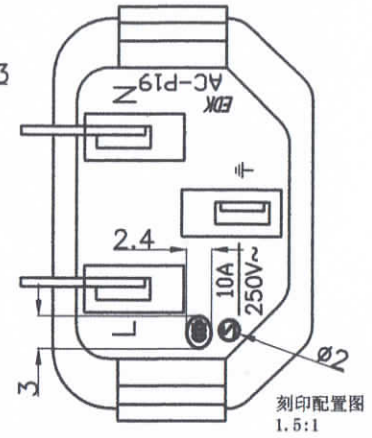
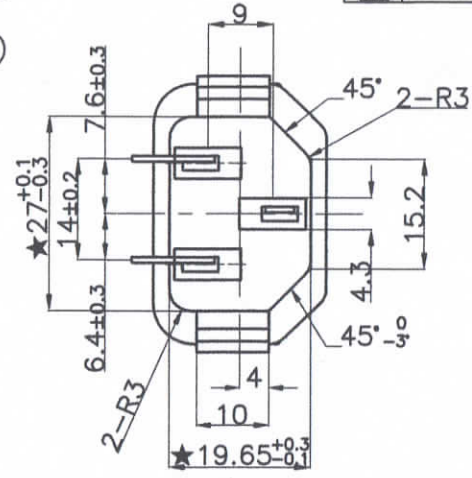
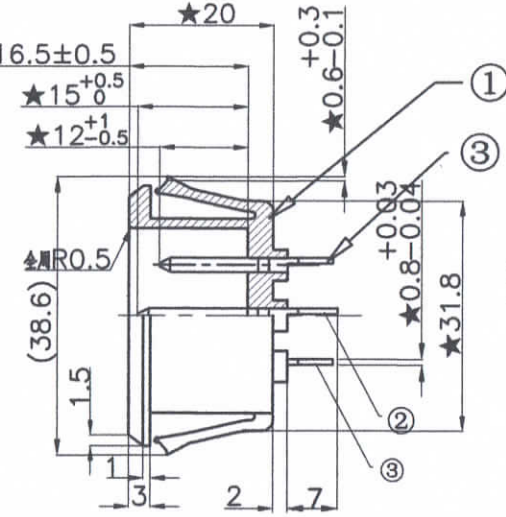
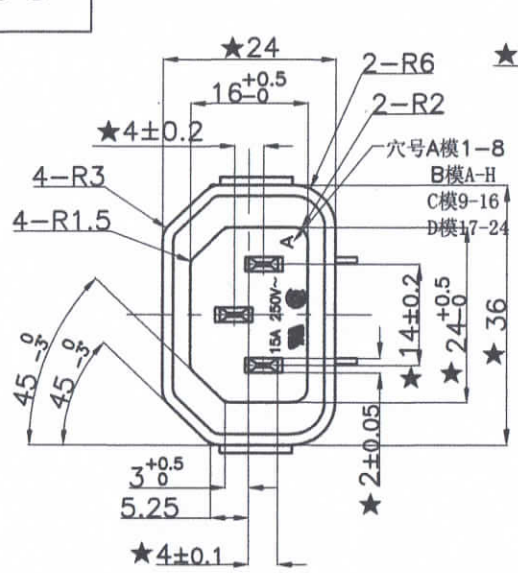
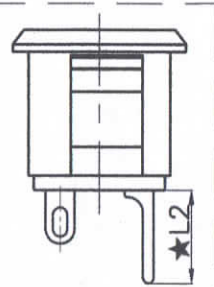


90 L160



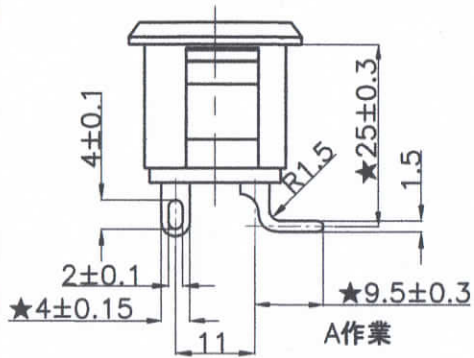
刻印配置图 1.5:1

記号	来歴	年月日	氏名
△	追加一重点尺寸	09.03.23	俞文霞
△	更改端子品番错误	09.03.30	俞文霞
△	增加折弯前视图/尺寸	09.04.02	俞文霞
△	...SS-00259... → ...TKS-1-002...	10.06.05	涂太金
△	...TKS-1-002... → ...SS-00259...	2010.12.13	涂太金

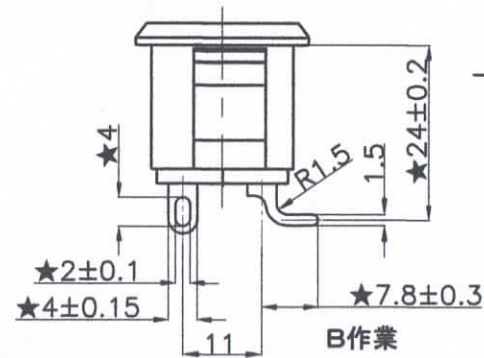


B	10.3±0.15
A	13.2±0.15
作業	L2寸法

折弯前

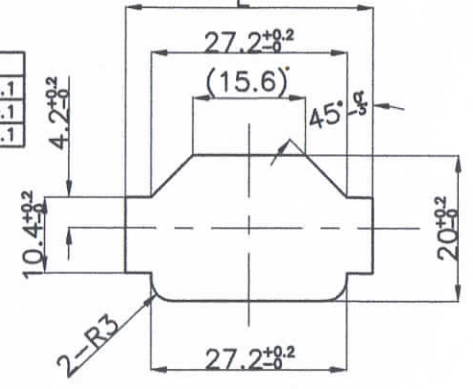


B	PC LN-1250G	23-0761A	23-0762B
A	PC LN-1250G	23-0761A	23-0762A
作業	基台胶料	接地端子 1PCS	电源端子 2PCS



板厚	L寸法
1.0±0.1	32.8±0.1
1.2±0.1	33.4±0.1
1.6±0.1	34.4±0.1

B	24
A	25
作業	L1寸法



シャーシ取り付け穴参考図

- 注: 1. 偏心度0.05以下。
 2. ★印尺寸为重要管理。
 3. 外观要无: 缺胶、流纹、缩水、气泡、毛边、发亮、发黑、混色、变色、烧焦、划伤、断裂、堵孔、变形、端子错误、金属粉、电镀不良、耳朵强度等。
 4. 部品上各标志、文字都应跟图纸相符, 能清晰可见。
 5. 材料需符合SS-00259标准, 指定材料以外禁止使用。
 ※在作业过程中如发现异常, 请立即终止作业, 报告相关负责人。



B	AC-P19CL47	A23-0380D	K-3075	黒	
A	AC-P19CL46	A23-0380C	K-3075	黒	
作業	製品名	組立図番	仕様書 No.	色	備考
第三角法		尺度	一般許容差	名称 インレット	
◎		1:1	±0.3	AC-P19 アンゲルタイプ 外形図	
設計	製図	検図	承認	記号	部門コード
09.02.04	09.02.05	林	林	R	23
松原	俞文霞	2010-12-14	2010-12-14	0917	05
		依福松原			